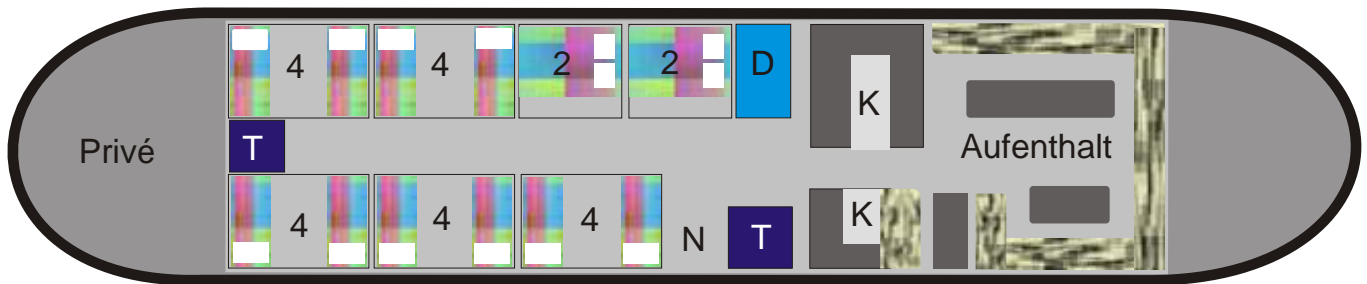


# Datenblatt "Zeven Wouden"

22-24 Plätze bei Übernachtung, 25 bei Tagesfahrten  
 www.trad-sail.de & www.zeven-wouden.com Copyright by ark-design  
 nicht maßstäblich, Änderungen und Irrtümer vorbehalten



Alle Kabinen mit Waschgelegenheit  
 T = Toilette  
 D = Dusche  
 K = Küche  
 N = Niedergang

Länge 26 m  
 Breite 5,4 m  
 Tiefgang 1.2 m  
 Segelfläche 240 qm  
 Maschine 65 KW  
 Bordspannung 220 V

Sonstiges: Zentralheizung, Kühlschrank, Gefrierfach, Hotelküche mit reichlich "Pött und Pann"  
 Ausgangshafen ist in der Regel Lemmer, Kontakt: 0031 6 51256861

Preise 2009					
Tagestörn		Vor- und Nachsaison		Hochsaison	
		bis 26.04.2009 und ab 28. Sep 2009		ab 27. April 2009 bis 27. Sep 2009	
Sa	€ 1110,-	Woche	€ 3600,-	Woche	€ 4200,-
So bis Fr	€ 850,-	Wochenende	€ 1980,-	Wochenende	€ 2300,-
		Kurzwoche	€ 2200,-	Kurzwoche	€ 2600

